



Katlanır Sürme Sistemi
Ferahlığı ve konforu katlayın



PENCERE & KAPI SİSTEMLERİ



Ferahlıđı ve konforu katlayın

3 ile 7 kanat arası uygulama imkanı bulunan sistem, maksimum yer tasarrufu sađlayacak şekilde katlanarak kullanıcılarına 6,5 metrekareye varan geniş açıklık olanađı sunmaktadır.

Özel ayarlama seçenekleri ile tüm sistemlerde kullanıma uygun olarak tasarlanmış üstün teknolojiye sahip sistemde bulunan çevresel conta ile yüksek sızdırmazlık ve ses izolasyonu sağlanır. Siz değerli kullanıcılarımıza da ferahlıđın, konforun, huzurun ve güvenliđin keyfini sürmek kalır!

Katlanır Sürme Sistemi

Katlanır Sürme Sistemi teraslarda, kış bahçelerinde, bahçe çıkışlarında kullanılarak açık ve kapalı mekanları birbirine geniş ve ferah bir şekilde bağlamaktadır.

Yaşam alanlarınıza konfor ve kolaylığı taşımayı hedef edinen Vorne Katlanır Sürme Sistemi, yerden tasarruf sağlayan özel dizaynı ile mekanlarınıza ferah bir hava katıyor!



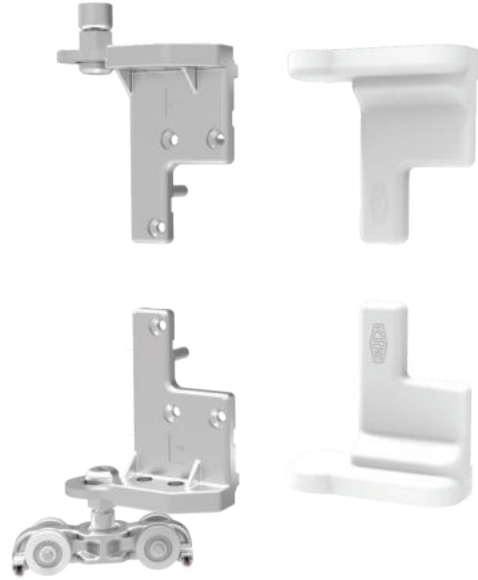
Arabalar

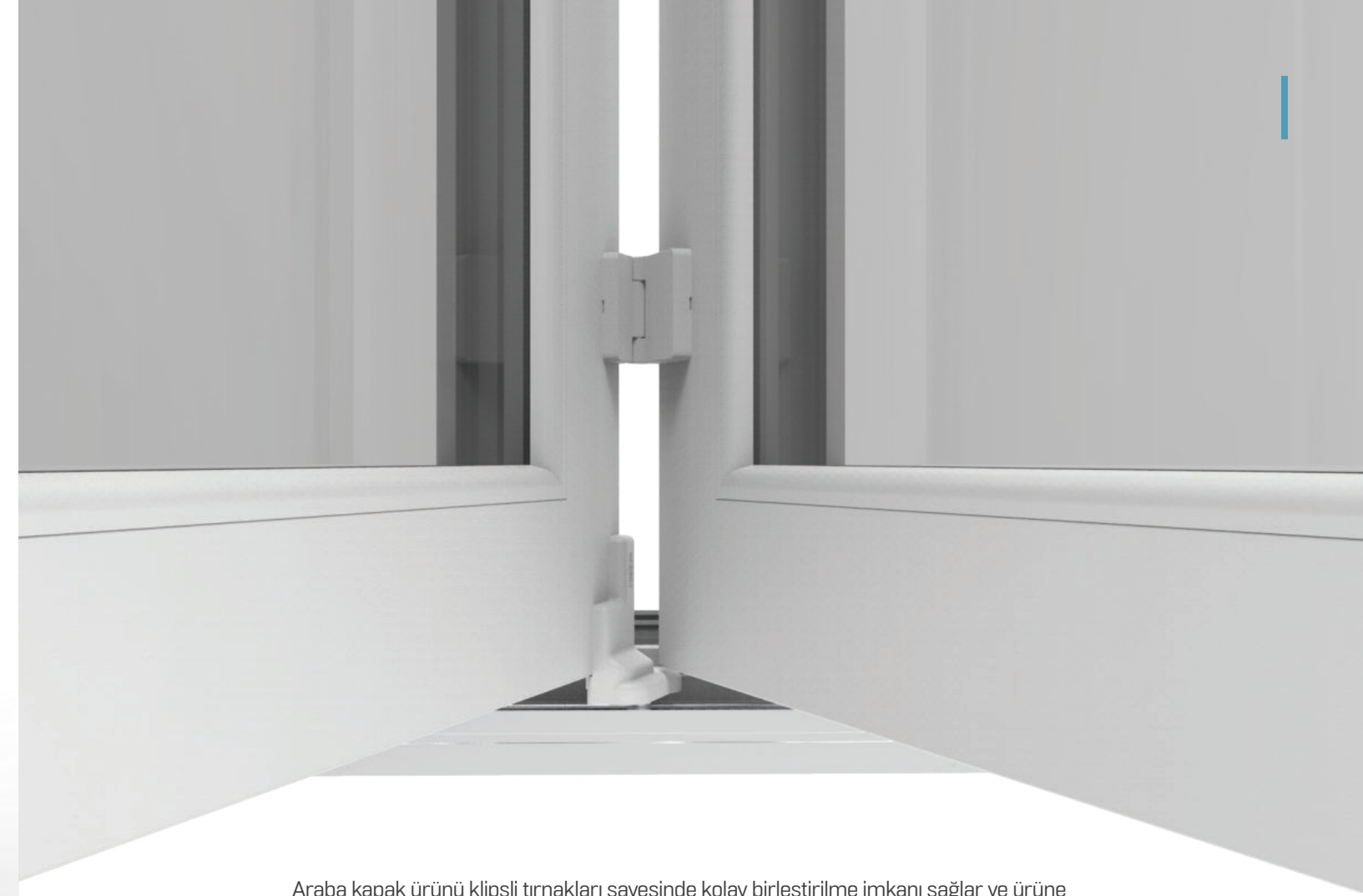
Ağırlığı 80 kilograama kadar artan kanatları rahatlıkla taşıyabilen Katlanır Sürme Araba sistemi ürünün konforlu ve rahat bir şekilde kullanılabilmesini sağlamaktadır.

Ürün, konforlu bir kullanım sağlayan tekerlekleri vasıtasıyla sistemin kolaylıkla hareket ettirilebilmesine olanak sağlamaktadır.

Arabaların üzerinde bulunan fırçalar sayesinde raylarda biriken toz ve kirleri temizleyerek ürünün sorunsuz bir şekilde kullanılmaya devam etmesini sağlar.

±3 ayar imkanı sağlayan ürün, PVC, ahşap ve alüminyum sistemlere uygun olacak şekilde tasarlanmıştır.





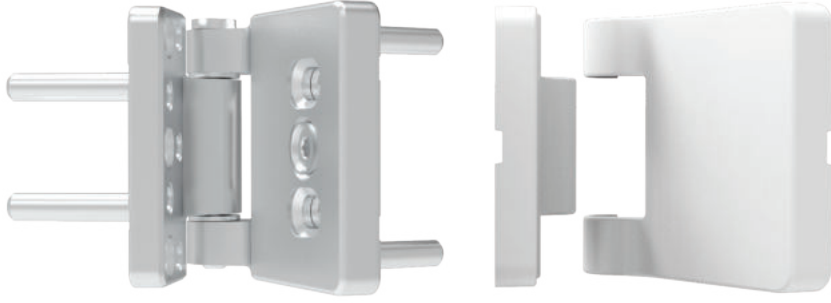
Araba kapak ürünü klipsli tırnakları sayesinde kolay birleştirilme imkanı sağlar ve ürüne estetik bir görünüm katar.

Beyaz (RAL 9016), kahverengi (RAL 8022), siyah (RAL 9005) ve gümüş gibi standart renklere sahiptir olan araba kapakları, ayrıca, özel projelerde kullanılmak üzere tüm RAL renklerinde ve özel renklerde üretilmektedir.



Menteşeler

Farklı profil eksenlerine uygun olarak tasarlanan katlanır menteşe ürünü her eksene uygun şablonlarıyla montaj kolaylığı sağlanmaktadır. Sağladığı kolay montaj özelliği sayesinde ürün, zamandan ve paradan tasarruf etmenizi sağlar. Ayrıca ürün, $\pm 3\text{mm}$ ayar imkanı sağlama özelliğiyle de öne çıkmaktadır.



Menteşe Takozları

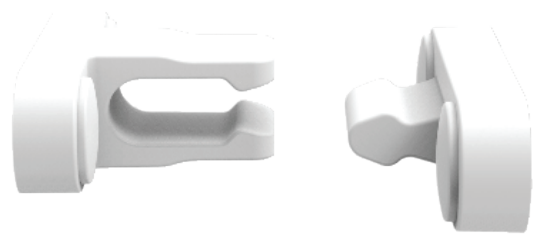
Kullanılmakta olan katlanır sürme sistemi hareketli orta kayıt profili ise katlanır menteşe takozları kullanılmaktadır. Bahsi geçen takozlar, farklı profillerde kullanım imkanı sunarak kullanıcılara avantaj sağlamaktadır.

Katlanır Menteşe Takozları, Beyaz (RAL 9016), Siyah Kahverengi (RAL 8022), Gümüş ve Siyah (RAL 9005) renklerinde üretilmektedir. Bunun yanı sıra ürün, özel üretim talebi üzerine tüm RAL renklerinde ve spresifik renklerde de üretilmektedir.



Raylar ve kapakları

Çok kanatlı, ağır katlanır sürme sistemlerinin dahi kolayca hareket ettirilebilmesini sağlayan ray sistemi, farklı renk alternatifleriyle kullanılabilmesi sayesinde mekanlara zarif bir dokunuş gerçekleştirmektedir.



Kanat Sabitleme

Katlanır Sürme sisteminde yer alan kanat sabitleme parçası vasıtasıyla katlanarak bir araya getirilen tüm kanatların birlikte ve sabit kalması sağlanır. Bu özelliği ile ürün, kullanıcılara geniş ve ferah bir açıklık sağlamaktadır.





Alüminyum Katlanır Sürme

Alüminyum profillere uygun tasarlanmış katlanır sürme sistem arabaları sayesinde ürün

Vorne tarafından özel olarak tasarlanan Katlanır Sürme Sistem arabaları sayesinde ürün, Alüminyum profillerde kullanıma da uygundur.

Alçak Eşik Katlanır Sürme

Alçak Eşik Katlanır Sürme Sistemi ile mekanlar arası geçişleri gerçekleştirirken kolaylık sağlamak amaçlanmaktadır. Ürün, engelli bireylerin, yaşı ilerlemiş kişilerin ya da çocukların geçişini kolaylaştırmak amacıyla alçak eşik olarak tasarlanmıştır.



Katlanır Sürme Sistem Tablosu

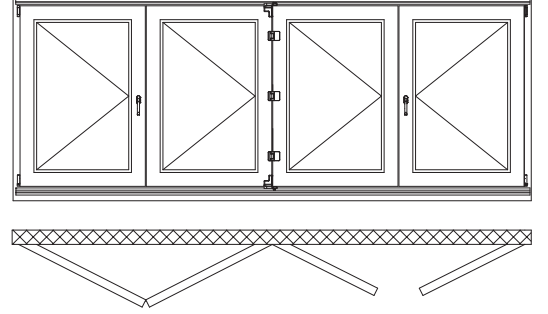
Diyagram 431 (3 sola, 1 sağa açılır kapı sistemi)

Kullanım Aralığı

Kanat Lamba Eni	350 - 1200 mm
Katlanır Kanat Lamba Eni	350 - 900 mm
Kanat Lamba Boyu	800 - 2400 mm
Kanat Ağırlığı	maks. 80 kg

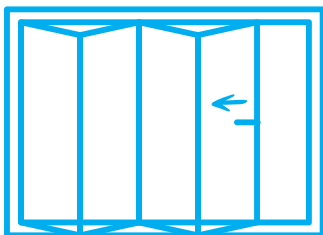
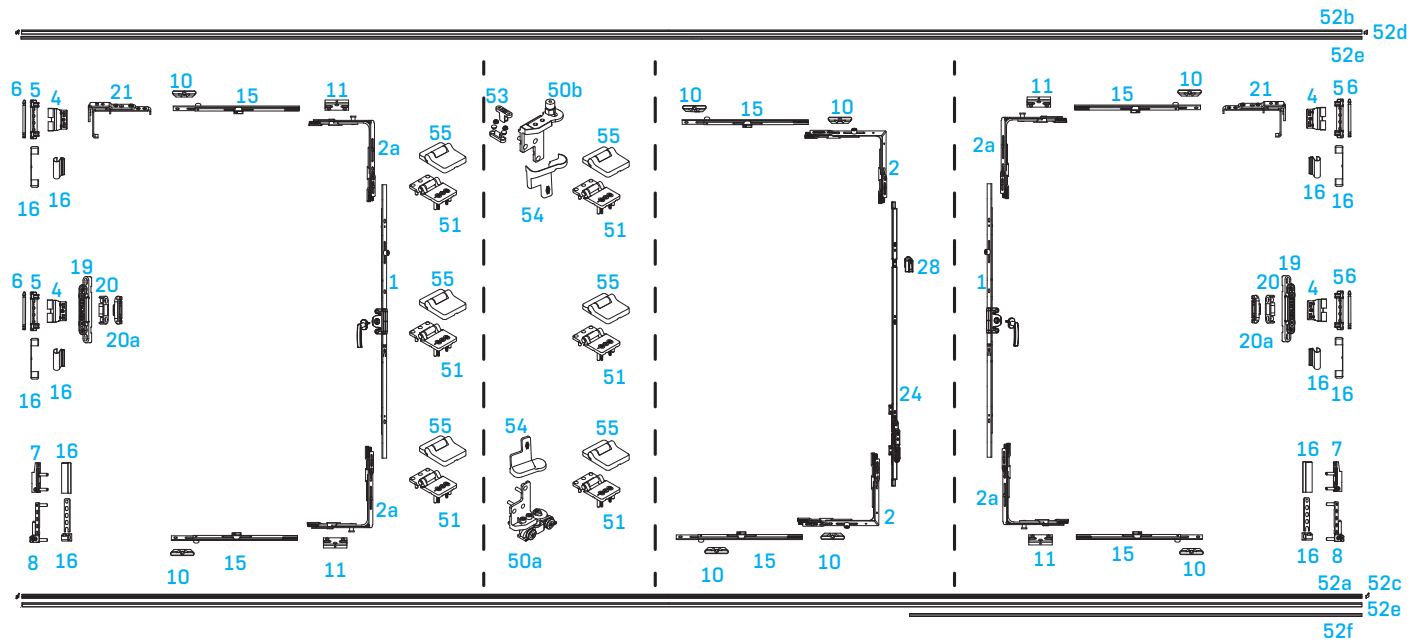
Diyagram 431

- Sağa açılan kanat sayısı. (Sabit)
- Sola açılan kanat sayısı. (Katlanır)
- Toplam kanat sayısı.



Diyagram 431 (3 sola, 1 sağa açılır kapı sistemi)

1	ÇA İspanyolet	sayfa 47-60	21	TA Üst Menteşe	sayfa 117
2	Köşe Bağlantı	sayfa 84-93	24	Sürgü İspanyolet	sayfa 79-82
2a	Güvenlikli Köşe Bağlantı	sayfa 85-93	28	Sürgü İspanyolet Karşılığı	sayfa 120
4	Kanat Üst Menteşe	sayfa 106	50a	Katlanır Sürme Alt Araba	sayfa 180-183
5	Kasa Üst Menteşe	sayfa 107-109	50b	Katlanır Sürme Üst Araba	sayfa 180-183
6	Menteşe Pimi	sayfa 107-109	51	Katlanır Sürme Menteşe	sayfa 180-183
7	Kanat Alt Menteşe	sayfa 111-113	52a	Katlanır Sürme Hareket Rayı	sayfa 180-183
8	Kasa Alt Menteşe	sayfa 114-115	52b	Katlanır Sürme Yönlendirme Rayı	sayfa 180-183
10	Kilit Karşılıkları	sayfa 120	52c	Katlanır Sürme Hareket Rayı Yan Kapakları	sayfa 180-183
11	Güvenlikli Kilit Karşılığı	sayfa 120	52d	Katlanır Sürme Yönlendirme Rayı Yan Kapakları	sayfa 180-183
15	İlave Kilitleme	sayfa 94	52e	Katlanır Sürme Ray Vida Kapağı	sayfa 180-183
16	Kapak Takımı	sayfa 121	52f	Katlanır Sürme Hareket Rayı Üst Kapağı	sayfa 180-183
19	Orta Menteşe	sayfa 116	53	Kanat Sabitleme	sayfa 180-183
20	Orta Baskı Kanat Parçası	sayfa 119	54	Katlanır Sürme Araba Kapak Grubu	sayfa 180-183
20a	Orta Baskı Kasa Parçası	sayfa 119	55	Katlanır Sürme Menteşe Kapak Grubu	sayfa 180-183



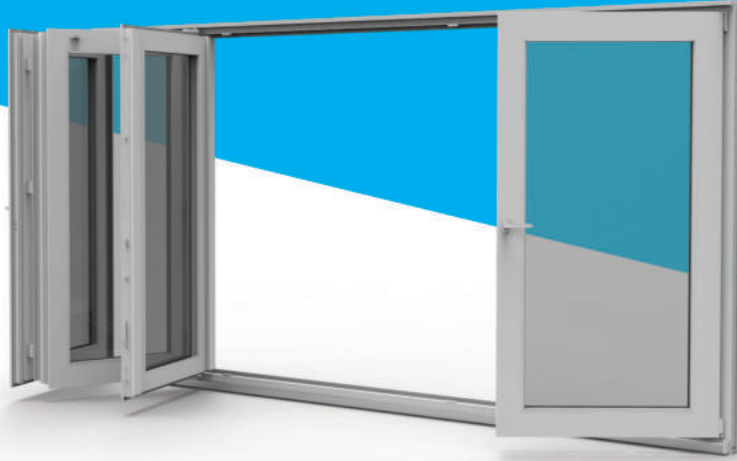
Sipariş & Paketleme Bilgileri

No	Parça Adı	Boy / Eksen	Renk				Diyagram (Adet)										
			Beyaz (RAL 9016)	Kahve (RAL 8022)	Gümüş	Siyah (RAL 9005)	Diyagram 330	Diyagram 321	Diyagram 431	Diyagram 550	Diyagram 541	Diyagram 532	Diyagram 651	Diyagram 633	Diyagram 770	Diyagram 761	Diyagram 743
50	Araba Takımı (PVC & Ahşap)	-	V.4700.0002				1	1	1	2	2	2	2	2	3	3	3
	Araba Takımı (Alüminyum)		V.4705.0002														
54	Katlanır Sürme Araba Kapak Grubu	-	V.4700.0107	V.4700.0108	V.4700.0110	V.4700.0116	1	1	1	2	2	2	2	2	3	3	3
51	Katlanır Menteşe	18/38	V.4701.0102				6	3	6	12	9	9	12	12	18	15	15
		28/48	V.4701.0202														
55	Katlanır Sürme Menteşe Kapak Grubu	18/38	V.4701.0107	V.4701.0108	V.4701.0110	V.4701.0116	6	3	6	12	9	9	12	12	18	15	15
		28/48	V.4701.0207	V.4701.0208	V.4701.0210	V.4701.0216											
52	Ray Grubu	1-3000	V.4702.0107	V.4702.0108	V.4702.0110	V.4702.0116											
		3001-4000	V.4702.0207	V.4702.0208	V.4702.0210	V.4702.0216	1	1	1	1	1	1	1	1	1	1	1
		4001-5000	V.4702.0307	V.4702.0308	V.4702.0310	V.4702.0316											
		5001-6500	V.4702.0407	V.4702.0408	V.4702.0410	V.4702.0416											
53	Kanat Sabitleme	-	V.4704.0107	V.4704.0108	V.4704.0110	V.4704.0116	2	1	2	2	2	3	2	4	2	2	4

Diyagram Örneği : PVC / 4 m / Beyaz / 18-38 Menteşe Aks / Diyagram 431

No	Parça Adı	Boy / Eksen	Renk				Diyagram (Kullanım Adetleri)										
			Beyaz (RAL 9016)	Kahve (RAL 8022)	Gümüş	Siyah (RAL 9005)	Diyagram 330	Diyagram 321	Diyagram 431	Diyagram 550	Diyagram 541	Diyagram 532	Diyagram 651	Diyagram 633	Diyagram 770	Diyagram 761	Diyagram 743
50	Araba Takımı (PVC & Ahşap)	-	V.4700.0002				1	1	1	2	2	2	2	2	3	3	3
	Araba Takımı (Alüminyum)		V.4705.0002														
54	Katlanır Sürme Araba Kapak Grubu	-	V.4700.0107	V.4700.0108	V.4700.0110	V.4700.0116	1	1	1	2	2	2	2	2	3	3	3
51	Katlanır Menteşe	18/38	V.4701.0102				6	3	6	12	9	9	12	12	18	15	15
		28/48	V.4701.0202														
55	Katlanır Sürme Menteşe Kapak Grubu	18/38	V.4701.0107	V.4701.0108	V.4701.0110	V.4701.0116	6	3	6	12	9	9	12	12	18	15	15
		28/48	V.4701.0207	V.4701.0208	V.4701.0210	V.4701.0216											
52	Ray Grubu	1-3000	V.4702.0107	V.4702.0108	V.4702.0110	V.4702.0116											
		3001-4000	V.4702.0207	V.4702.0208	V.4702.0210	V.4702.0216	1	1	1	1	1	1	1	1	1	1	1
		4001-5000	V.4702.0307	V.4702.0308	V.4702.0310	V.4702.0316											
		5001-6500	V.4702.0407	V.4702.0408	V.4702.0410	V.4702.0416											
53	Kanat Sabitleme	-	V.4704.0107	V.4704.0108	V.4704.0110	V.4704.0116	2	1	2	2	2	3	2	4	2	2	4

İÇİNİZ **RAHAT** OLSUN



PENCERE & KAPI SİSTEMLERİ